

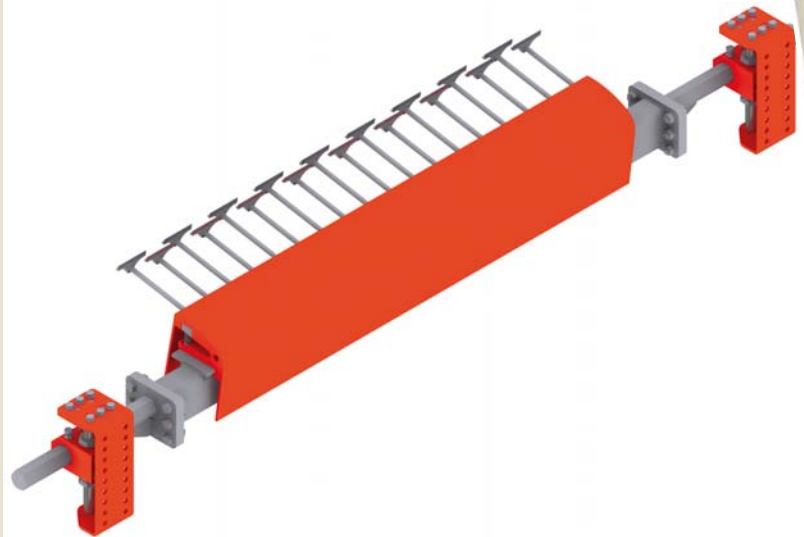


Industrie

REMACLEAN HM-U500

Limpiador secundario para la instalación en el retorno del transportador, consistiendo en segmentos con hojas de carburo de tungsteno – cada uno con un soporte elástico y dos tensores laterales.

REMACLEAN HM-U500 es un raspador para uso universal, diseñado para una gran variedad de aplicaciones y materiales. Este sistema trabaja en instalaciones de hasta 10 m/s debido a la alta rigidez del bastidor estructural y la confiabilidad de los dispositivos tensores. Los soportes de cada segmento proveen un torque constante y permiten un movimiento giratorio alrededor del eje longitudinal. De esta forma, las hojas se adaptan perfectamente a la superficie de la cinta, garantizando una limpieza eficiente con mínimo impacto para la banda.



REMACLEAN HM-U500



Ventajas

- Muy buena eficiencia de limpieza debido al avanzado sistema de suspensión de las hojas de carburo de tungsteno
- Los segmentos están montados en dos filas, con traslapo de hojas
- El sistema de suspensión de los brazos permite una óptima adaptación a la banda
- Las hojas son de la mejor calidad de carburo de tungsteno disponible en el mercado, garantizando una larga duración de las hojas
- Cada base de poliuretano incluye resortes metálicos para resistir altas cargas dinámicas
- Óptima y constante presión, fácil de aplicar a través de los tensores
- La base de los segmentos está cubierta con una chapa de poliuretano, lo que minimiza la contaminación del bastidor estructural



Industrie

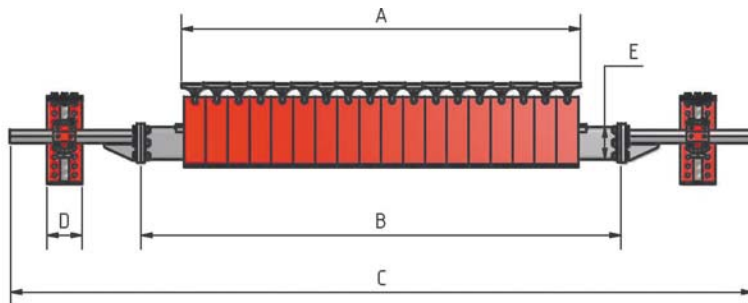
REMACLEAN HM-U500

Datos técnicos

Ancho de banda (mm)	Ancho total de los segmentos (mm)	Largo del bastidor estructural* (mm)	Largo total del soporte con flanges* (mm)	Ancho del dispositivo tensor (mm)	Corte del perfil estructural (mm)	Cantidad de segmentos de carburo de tungsteno L=120 mm (c/u)
	„A“	„B“	„C“	„D“	„E“	
1800	1520	1900	3100	160	150 x 100	15
2000	1720	2100	3300	160	150 x 100	17
2200	1720	2300	3500	160	150 x 100	17
2200	1920	2300	3500	160	150 x 100	19
2400	1920	2500	3700	160	150 x 100	19
2600	2120	2700	3900	160	150 x 100	21
2800	2120	2900	4200	160	150 x 100**	21
2800	2320 (2520)	2900	4200	160	150 x 100**	23 (25)
3000	2520 (2720)	3200	4400	160	150 x 100**	25 (27)

* las dimensiones son referenciales; la estructura requiere de la adaptación a la situación individual

** dependiendo de la aplicación y según requerimiento, el perfil puede ser reforzado ampliando su dimensión a 150 x 100 mm



REMA TIP TOP GmbH
Business Unit Industrie

Gruber Straße 63
Phone:
Fax:
www.rema-tiptop.com

85586 Poing/Germany
+49 8121 707-245
+49 8121 707-222
info@tiptop.de